

GYMNASIEVALET 2023-2024



Marie Halvarsson

Studie- och yrkesvägledare

E-post: marie.halvarsson@uppsala.se

Telefon: 076 – 772 18 84

VÄGEN TILL GYMNASIET



GYMNASIESKOLAN I STORT

- **YRKESPROGRAM**
 - **HÖGSKOLEFÖRBEREDANDE PROGRAM**
 - **INTRODUKTIONSPROGRAM**
- Kurser: 2 500 – 2 800 poäng (timmar) på 3 år
- Individuellt val
- Gymnasiearbete



Ekonomiprogrammet

inriktning ekonomi

Gymnasiegemensamma

ämnen

Engelska 5	100
Engelska 6	100
Historia 1b	100
Idrott och hälsa 1	100
Matematik 1b	100
Matematik 2b	100
Naturkunskap 1b	100
Religionskunskap 1	50
Samhällskunskap 1b	100
Samhällskunskap 2	100
<u>Svenska 1</u>	100
<u>Svenska 2</u>	100
<u>Svenska 3</u>	100

Programgemensamma

ämnen

Företagsekonomi 1	100
Privatjuridik	100
Moderna språk	100
Psykologi 1	50

Inriktning ekonomi

Entreprenörskap och företagande	100
Företagsekonomi 2	100
Matematik 3b	100

Programfördjupning

Entreprenörskap	100
Lesarskap och organisation	100
Marknadsföring	100

Individuellt val 200

Gymnasiearbete 100

Totalt 2500

Betyg i varje kurs!

BETYGEN PÅ GYMNASIET

- A – F
- Betyg i varje kurs
- Varje kurs räknas!

- Examen (minst 2 250 p godkända kurser)
- Studiebevis



BEHÖRIGHETSREGLER

Yrkesprogram:

- Matte
- Svenska/Sva
- Engelska
- 5 andra ämnen



Högskoleförberedande program:

- Matte 
- Svenska/Sva
- Engelska
- 9 andra ämnen*

SO krävs för EK, HU, SA

NO krävs för NA & TE

9 helt valfria för ES

BETYGSURVAL VID KONKURRENS

MERITVÄRDE (de 16 bästa betygen + ev. betyg i modernt språk)

- A = 20
- B = 17,5
- C = 15
- D = 12,5
- E = 10
- F/- = 0



INTE BEHÖRIG?

Introduktionsprogram

- 4 varianter
- Utifrån dina mål och behov!
- Gymnasiet eller arbetsmarknaden?
- Finns inte på alla skolor - begränsade platser!



DETTA ÄR YRKESPROGRAMMEN

- Barn och fritid
- Bygg och anläggning
- El och energi
- Fordon och transport
- Handel och administration
- Hantverk
- Hotell och turism
- Industriteknik
- Naturbruk
- Restaurang och livsmedel
- VVS och fastighet
- Vård och omsorg
- *Flygteknik*



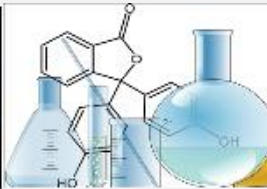
OM YRKESPROGRAM

- Skolförlagd utbildning (15 veckor praktik)
- Lärlingsutbildning (50% praktik)
- Ger yrkesexamen
- Leder direkt till yrkeslivet
- Ger grundläggande behörighet till högskolan
(kan väljas bort)
- 2 500 – 2 800 poäng



HÖGSKOLEFÖRBEREDANDE PROGRAM

- Ekonomiprogrammet EK
- Estetiska programmet ES
- Humanistiska programmet HU
- Naturvetenskapsprogrammet NA
- Samhällsvetenskapsprogrammet SA
- Teknikprogrammet TE
- *International Baccalaureate IB*



OM DE HÖGSKOLEFÖRBEREDANDE PROGRAMMEN

- Förbereder för vidare studier på högskola, universitet eller yrkeshögskola



- Högskoleförberedande examen = grundläggande behörighet
- Kan ge särskild behörighet = specifika krav för varje utbildning

ATT SÖKA TILL HÖGSKOLA OCH UNIVERSITET EFTER GYMNASIET

- Jämförelsetal: max 20,0p
- Meritpoäng: max 2,5p
- Meritvärde: max 22,5p



Vissa gymnasiekurser i **matte** , **engelska** och **moderna språk** kan ge **meritpoäng** vid ansökan till högskolor och universitet

LIU, NIU & RIG - IDROTT PÅ SCHEMAT -

- Ansökan RIG: 15 okt 2023 (golf) eller 1 dec 2023
- Ansökan NIU: 15 okt 2023 eller 1 dec 2023
- Ansökan LIU: 15 feb 2024




Ansök genom Uppsala idrottsförbund eller ditt specialidrottsförbund

ATT VÄLJA SKOLA

- Pedagogisk modell?
- Kurser att välja själv?
- Liten eller stor skola?
- Hur ta sig till och från skolan?
- Läxor och lektioner?
- Stöd och hjälp?
- Bibliotek, matsal, idrottshall?
- **Trivsel? Gå på ÖPPET HUS och/eller PROVA PÅ!**



ATT HJÄLPA TILL SOM FÖRÄLDER

- Granska reklam och information
- Öppet hus 
- Diskutera framtidsdrömmar,
• intressen och styrkor
- Stötta i skolan här och nu

PRELIMINÄR TIDPLAN

- 16 nov: Gymnasieämbassad (Fyrishov)
- 21 jan – 15 feb: Ordinarie gymnasieval
- April: Preliminärt antagningsbesked
 - 29 april – 15 maj: Chans till omval
 - 1 juli: Slutligt antagningsbesked
 - 14 juli: Svara!
- Reservantagning t.o.m. 31 augusti

TILL SIST...

LÄNK TIPS:



uppsala.se/syv

utbildningsguiden.skolverket.se

FRÅGOR?

marie.halvarsson@uppsala.se

018 – 727 13 67

